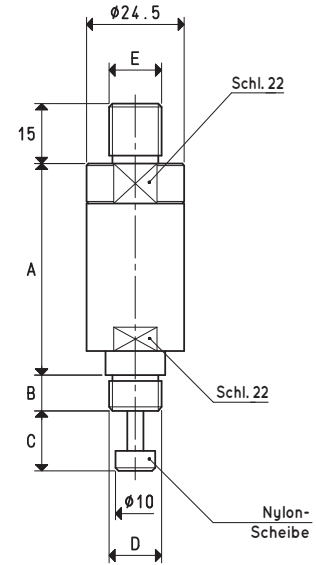
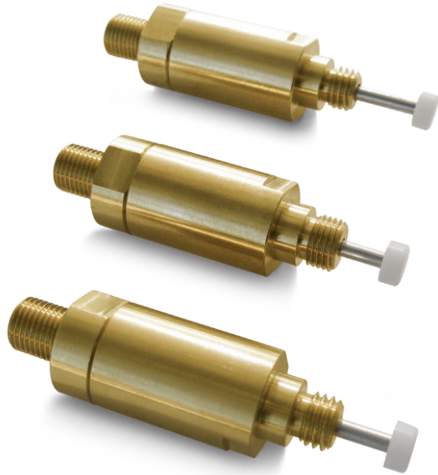


TASTVENTILE

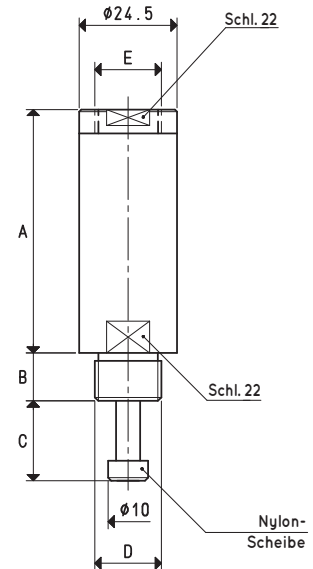
Die Tastventile bestehen aus einem zylindrischen Messingkörper, je nach Artikel in Natur- oder Chromfarbe, aus einem an einem Kegelverschluss befestigten Stahl-Tastsystem, einer Kontrastfeder und einer Nylonscheibe, die den Federdruck auf eine größere Kontaktfläche verteilt und so unschöne Spuren auf der aufzunehmenden Last vermeidet.

Wenn sie an das Vakuum angeschlossen sind, sind sie normalerweise geschlossen. Ihre Aufgabe ist es, die Ansaugung zu öffnen und somit nur dann ein Vakuum zu erzeugen, wenn die Sonde mit der Greiffläche in Kontakt kommt.

Sie sind in verschiedenen Ausführungen erhältlich und eignen sich alle für unsere Vakuumsauger.



Art.	A	B	C	D Ø	E Ø	Gewicht g	Sauggreifer Art.
19 01 10	53	9	15.0	G1/4"	G1/4"	160	08 150 16
19 01 11	53	9	16.0	M12	G1/4"	166	08 80 20
19 01 12	53	9	22.0	M12	G1/4"	152	08 127 15



Art.	A	B	C	D Ø	E Ø	Gewicht g	Sauggreifer Art.
19 02 10	61.5	12	22.0	G3/8"	G3/8"	164	08 150 15 08 200 10 08 250 10
19 03 10	61.0	10	22.5	G1/2"	G3/8"	172	08 300 10 08 350 10
19 04 10	68.5	11	42.0	G1/2"	G3/8"	182	08 360 10